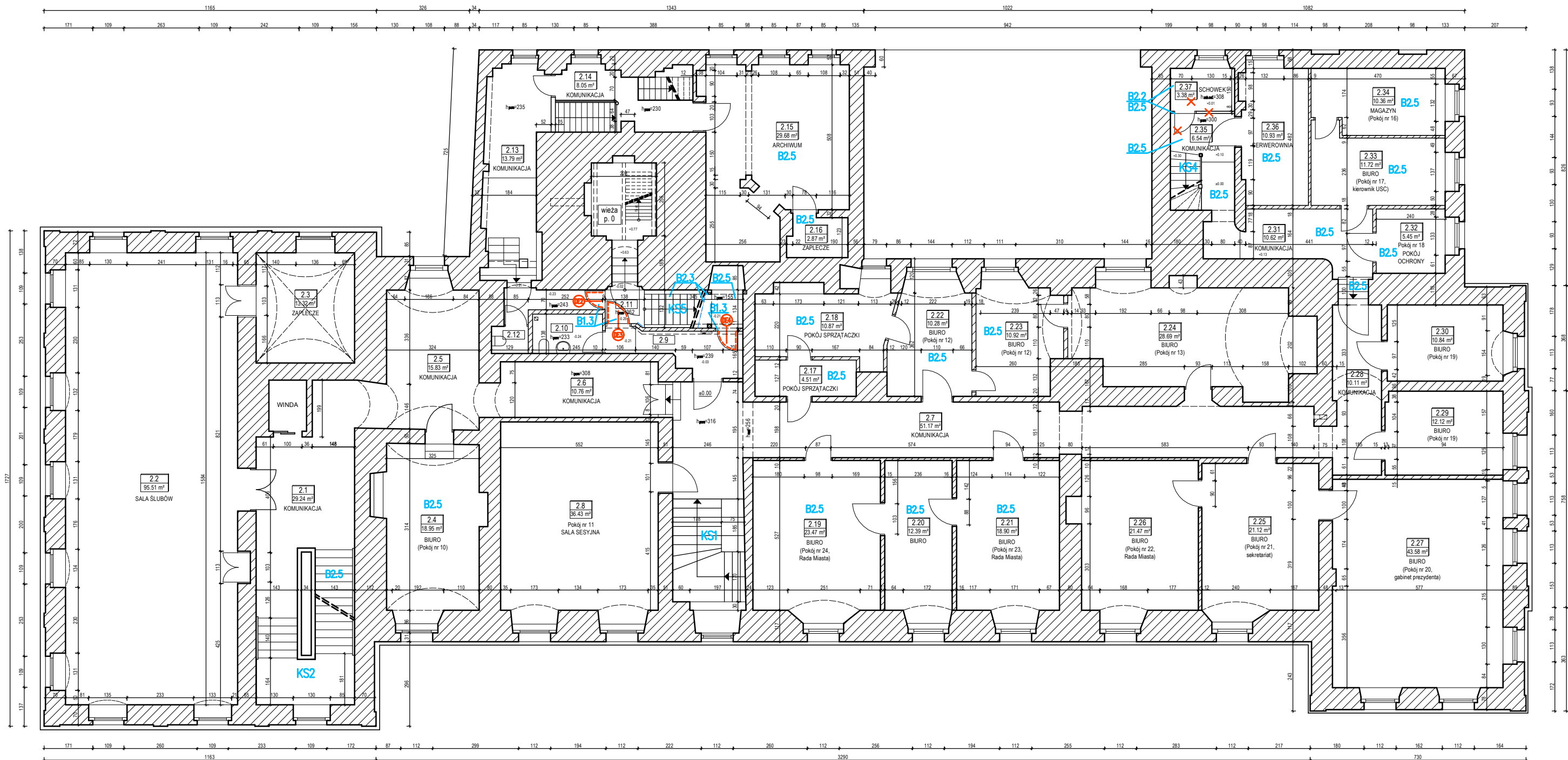


RZUT PIĘTRA I



ZAKRES ROBÓT:

- B1.1 – wydzielenie pom. rozdzieln. elektr. ścianami i stropem EI 60 (parter)
B1.2 – obudowa maszynowni zabudową EI 30 (parter)
B1.3 – wydzielenie wieży z komunikacją drzwiami EI 30 (I piętro)
B1.4 – wymiana wyłazu strychowego (II piętro B)
B1.5 – obudowa EI 30 maszynowni wentylacyjnej (strych główny)

B2.1 – demontaż ścianki (parter)
B2.2 – likwidacja schowka (I piętro)
B2.3 – dostosowanie obudowy klatki schodowej KS4 i KS5
B2.4 – wymiana stałego podjazdu na składany w klatce schodowej KS2
B2.5 – wymiana pokrycia podłóg

OZNACZENIA:

- KS1 – klatka schodowa (i – numer)
X – demontaż (rozbiórka)

ZESTAWIENIE POWIERZCHNI

2.1	KOMUNIKACJA parkiet	29.24m ²
2.2	SALA ŚLUBÓW parkiet	95.51m ²
2.3	ZAPLECZE parkiet	13.32m ²
2.4	BIURO wykładzina PVC	18.95m ²
2.5	KOMUNIKACJA parkiet	15.83m ²
2.6	KOMUNIKACJA parkiet	10.76m ²
2.7	KOMUNIKACJA paneł	51.17m ²
2.8	SALA SESYJNA parkiet	36.43m ²
2.9	KOMUNIKACJA gres	5.45m ²
2.10	WC gres	3.57m ²
2.11	KOMUNIKACJA mozaika	7.16m ²
2.12	WC gres	1.38m ²

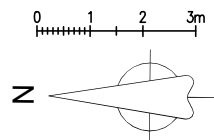
2.13	KOMUNIKACJA gres, paneł	13.79m ²
2.14	KOMUNIKACJA deska	8.05m ²
2.15	ARCHIWUM wykładzina PVC	29.68m ²
2.16	ZAPLECZE wykładzina PVC	2.87m ²
2.17	POKÓJ SPRZĄTACZKI wykładzina PVC	4.51m ²
2.18	POKÓJ SPRZĄTACZKI wykładzina PVC	10.87m ²
2.19	BIURO wykładzina PVC	23.47m ²
2.20	BIURO wykładzina PVC	12.39m ²
2.21	BIURO wykładzina PVC	18.90m ²
2.22	BIURO wykładzina PVC	10.28m ²
2.23	BIURO wykładzina dywan	10.92m ²
2.24	BIURO parkiet	28.69m ²

2.25	BIURO parkiet	21.12m ²
2.26	BIURO parkiet	21.47m ²
2.27	BIURO parkiet	43.58m ²
2.28	KOMUNIKACJA paneł	10.11m ²
2.29	BIURO parkiet	12.12m ²
2.30	BIURO paneł	10.84m ²
2.31	KOMUNIKACJA wykl. PVC na desce	10.62m ²
2.32	POKÓJ OCHRONY wykl. PVC na osb	5.45m ²
2.33	BIURO wykładzina PVC	11.72m ²
2.34	MAGAZYN wykładzina PVC	10.36m ²
2.35	KOMUNIKACJA wykl. PVC, deska	6.54m ²
2.36	SERWEROWNIA wykładzina PVC	10.93m ²
2.37	SCHOWEK wykl. na desce	3.38m ²

RAZEM: ok. 641 m²

UWAGI:

- rysunek poglądowy (bez zachowania skali), wymiary przybliżone,
- rozpatrywać łącznie z pozostałą dokumentacją rysunkową i opisową,
- przed przystąpieniem do robót wszystkie wymiary sprawdzić w naturze na placu budowy,
- przestrzegać zasady "nieuszkodzenia zabytku",
- w przypadku odkrycia innych niezawartych w niniejszym opracowaniu elementów (przede wszystkim historycznych) oraz gdyby stan istniejący znacząco odbiegał od przedstawionego, należy skontaktować się z projektantem



PRACOWNIA KONSTRUKCYJNO - BUDOWLANA PROJGER Marcin Gierstun ul. Wyspiańskiego 50/10 65-178 Zielona Góra tel. 603050546				
Nazwa obiektu budowlanego:	ratusz miejski (budynek administracji publicznej, biurowy)	Revizja:	Nr rys.: B-3	
Nazwa inwestycji:	Remont Ratusza Miejskiego w Zielonej Górze polegający na przystosowaniu budynku do wymagań w zakresie ochrony przeciwpożarowej	pt.0.1	Skala:	
Tytuł rysunku:	RZUT PIĘTRA I	Uprawnienia:	str.	—
Projektant:	mgr inż. Marcin Gierstun	Branża:	Numer:	Podpis:
Projektant:	mgr inż. arch. Marzena Gidaszewska-Materna	konstrukcyjna – budowlana	LBS/P00K/ 0073/06	26.09. 2025
		architektoniczna	LOIA/43/ 2010/GW	